

www.ersatzteil-service.de

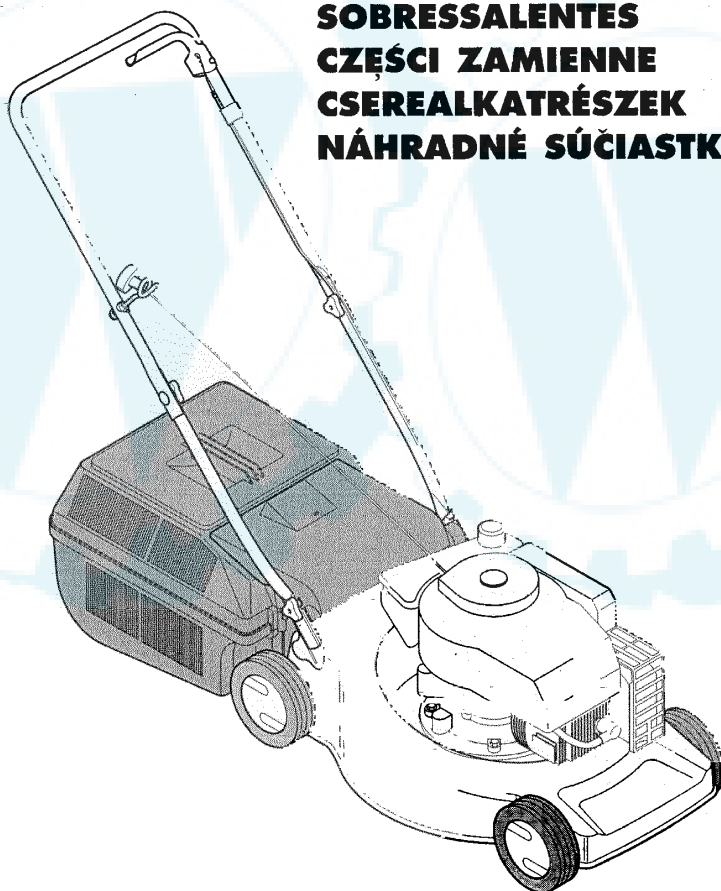
MEP

- Rasaerba
- Tondeuses
- Lawn Mowers
- Rasenmäher
- Cortacesped

www.ersatzteilplan.de

- Gazonmaimachines
- Cortadores de relva
- Kosiarka do trawi
- Fűnyírógép
- Kosacka

**RICAMBI
RECHANGES
SPARE PARTS
ERSATZTEILE
RECAMBIOS
ONDERDELEN
SOBRESSALENTES
CZĘŚCI ZAMIENNE
CSEREALKATRÉSZEK
NÁHRADNÉ SÚČIASKY**

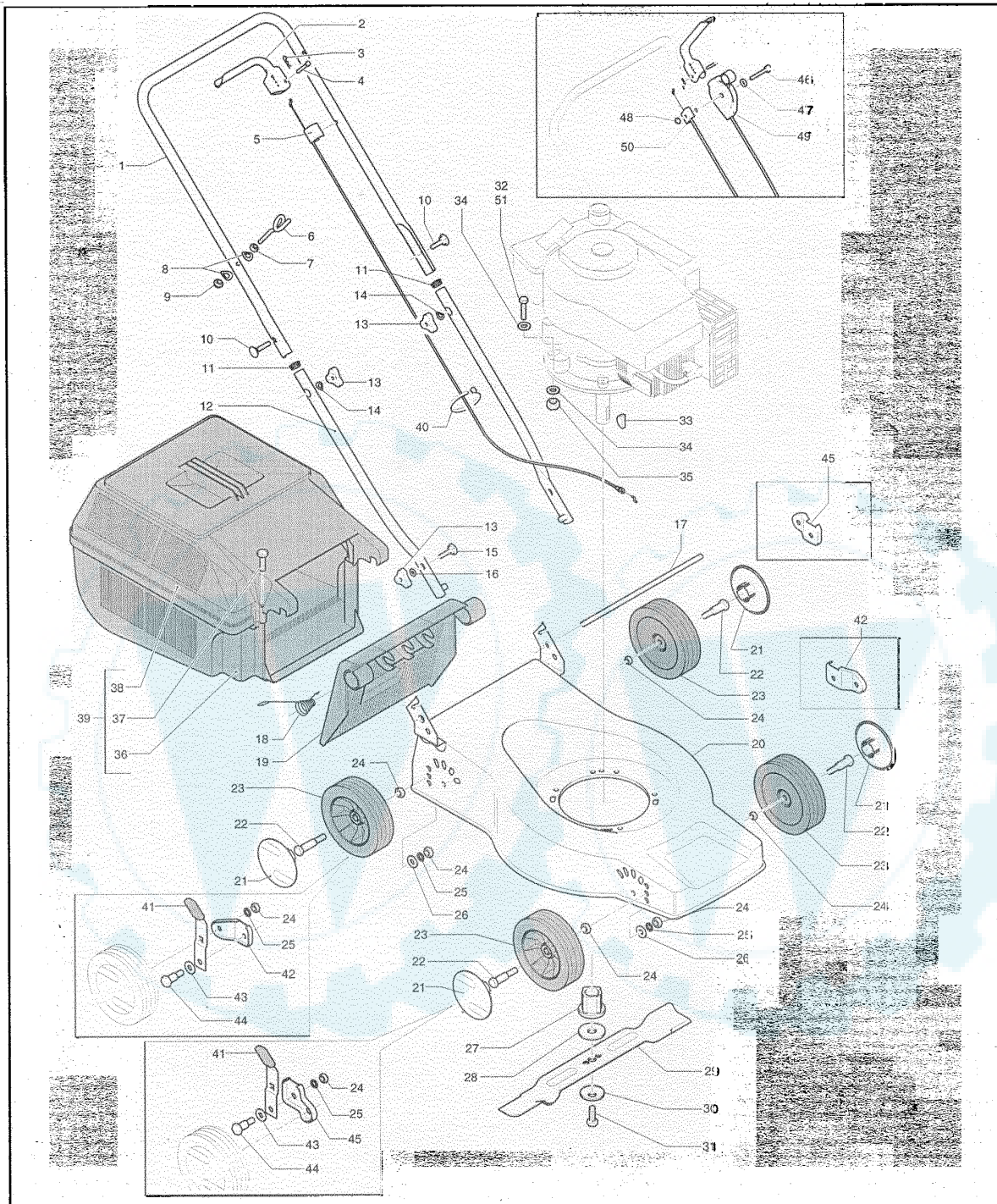


Mod. **TIVOLI 3540**

mod. **TIVOLI 3540**

TAV. 1

N. ord. - N. pieces part. N. - Bestell N.	RICAMBI SPARE PARTS	RECHANGES ERSATZTEILE	RECAMBIOS ONDERDELEN	SOBRESSALENTES CZĘŚCI ZAMIENNE	CSEREALKATRÉSZEK NAHRADNÉ SÚCÍASTKY	Q	
7 10 5012 00	dado nut	ecrou Mutter	tuerca moer	porca nakreška	anya matica	1	M6
8 10 1159 00	rondella ondulata washer	rondelle Scheibe	arandela gegolfide borgring		alátét vinovitá podložka	2	
9 20 2818 00	dado autobloccante nut				anya matica	1	M6 NYLON
10 10 4024 01	vite screw					2	TTSQ M8x50
11 20 8333 03	tappo plug	bouchon Kappe	tapón dop	tampão dugó		2	
12 10 1501 33	manico inferiore handle lower	guidon inférieur Untere Griffsstange	manillar inferior onderste handgreep	guiador inferior dolny uchwyt	also markplat spodná rúčka	2	
13 10 1143 03	dado a galletto nut	ecrou Mutter	tuerca palomilla veugelmoer	porca nakreška	anya krčlová matica	2	M8
14 10 4024 02	rondella ondulata washer	rondelle Scheibe	arandela borgring	aniha podkladka	alátét podložki	2	Ø 8,5
15 10 1141 00	vite screw	vis Schraube	tomillo schroef	parafuso sruba		2	TTSQ M8x25
10 1142 00	rondella	rondelle	arandela			2	Ø 8,5
17 10 1205 30	arante tua rod			(vaio)		1	
18 10 1217 30	molla spring					1	
19 10 1217 23	paratoia deflector					1	
20 10 1501 1F	scocca deck					1	TIVOLI 3540
21 10 1464 97	coperchio cover				pokryva veko	4	
22 10 1200 90	vite screw				csavar skrutka	4	
23 10 1465 03	ruota wheel				kereék koleso	4	
24 20 1017 00	dado nut		tuerca moer		anya matica	8-44	M10
25 30 1021 00	rondella dentellata washer		arandela veering		alátét podložka	4-44	Ø 10E
26 20 1130 00	rondella washer		arandela borgring		alátét podložka	4	Ø 10,5/30
27 10 5316 00	supporto lama		soporte cuchilla messenhouder			1	
28 10 5317 00	rondella frizione washer	rondelle Scheibe	arandela sluitriem	aniha elástica podkladka	elastická podložka spojky		
29 10 1250 60	lama blade	lame Messer	cuchilla mas	lamina noz	perge róz		cm.40
30 10 5309 00	rondella elastica washer	rondelle Scheibe	arandela elastica veering	aniha elástica podkladka	alátét elastická podložka		
31 20 1205 80	vite screw	vis Schraube	tomillo schroef	parafuso sruba	csavar skrutka		TE03/8" UNFx37
32 10 1217 00	vite screw	vis Schraube	tomillo schroef	parafuso sruba	csavar skrutka	3	TE M8x35
33 10 1009 00	chiavetta key	clavette Keil	chaveta spie	chaveta klin	ék k'úcik	1	4x6,5
34 20 1062 00	rondella dentata washer	rondelle Scheibe	arandela veering	aniha elástica podkladka	alátét elastická podložka	6	Ø 8E
35 20 1063 00	dado nut	ecrou Mutter	tuerca moer	porca nakreška	anya matica	3	M8
36 20 1210 63	fondo cestello grass catcher bottom	bac inférieur Grasfangkorb Unterteil	parte inferior cesto grasopvangbak	cesto inferior zbiornik na trawę (dół)	kosár tenék spodok zberaca	1	
37 20 7349 00	vite autofilante screw	vis Schraube	tomillo schroef	parafuso sruba	csavar samozátvová skrutka	2	Ø4,2x16 FIX
38 20 1217 63	coperchio cestello grass catcher upper	bac supérieur Grasfangkorb Oberteil	parte superior cesto deksel grasopvangbak	cesto superior zbiornik na trawę (góra)	kosár fedél kryt zberaca	1	
39 10 1217 53	cestello completo grass catcher	bac complet Grasfangkorb	cesto completo grasopvangbak	cesto completo zbiornik na trawę	komplet fugueto kosár kompletny zberac	1	
40 10 1356 00	fascetta clamp	colier Schlauchklemme	abrazadera kabelhouder	abraçadeira opaska	csobilincs remenok	1	
41 10 1072 03	leva sollevamento ruote lever	levier Hebel	palanca elevación rueda hendel	alavanca dzwignia	kerekemelő kar páka na zdvih kolesa	4	
42 10 1073 01	supporto ruota wheel bearing	support de roues Radhalter	soporte de rueda assteun	suporte roda uchwyt koła	kerektartó podložka pod koleso	2	
43 10 2725 00	rondella elastica washer	rondelle Scheibe	arandela borgring	aniha elástica podkladka	alátét elastická podložka	4	Ø 13 x 1,2
44 10 1071 00	vite screw	vis Schraube	tomillo schroef	parafuso sruba	csavar skrutka	4	
45 10 1073 02	supporto ruota support	support de roues Radhalter	soporte de rueda assteun	suporte roda uchwyt koła	kerektartó podložka pod koleso	2	
	vite screw	vis Schraube	tomillo schroef	parafuso sruba	csavar skrutka	1	TE M5x60
	rondella washer	rondelle Scheibe	arandela borgring	aniha podkladka	alátét podložka	1	Ø 5x15
	dado nut	ecrou Mutter	tuerca moer	porca nakreška	anya matica	1	M5 FLANGIATO
49 10 1466 70	acceleratore accelerator	acceleateur Gashebel			sobességabályzó akcelerató	1	mm 1070/48 HONDA GV100 TECNAMOTOR
50 10 1216 20	cavo freno cable	cable Bremszuseile	cable kabel	cabo linka hamuca	fékkábel snura brzdy	1	TECNAMOTOR mm 1420/141,5
50 10 1553 50	cavo freno cable	cable Bremszuseile	cable kabel	cabo linka hamuca	fékkábel snura brzdy	1	HONDA GV100 mm 1330/148
51 20 3823 00	vite screw	vis Schraube	tomillo schroef	parafuso sruba	csavar skrutka	3	TE M8x20 HONDA GV100



N.ord. - N. pieces part. N. - Bestell N.	RICAMBI SPARE PARTS	RECHANGES ERSATZTEILE	RECAMBIOS ONDERDELEN	SOBRESSEALENTES CZĘŚCI ZAMIENNE	CȘEREALKATRÉSZEK NÁHRADNÉ SÚCÍASTKY	Q	
1	10 1501 23	manico superiore upper handle	manillar superior obenste handgreep	guiador superior górný uchwyt	felső markolat horná rúčka	1	
2	10 1466 33	maniglia lever	manette Griff	manete rączka	fogantyú rúčka	1	
3	10 6513 00	coppiglia cotter pin	goupille Splint	chaveta spiel	csapszeg kolik	1	
4	10 6514 00	perno pin	pivot Zapfen	pegão swórzeń	haitófogaskerek závacka	1	
5	10 1466 10	cavo freno cable	cable Bremszuseile	cabel kabel	cabolinka hamuca	1	TECNAMOTOR mm 1415/141,5
5	10 1466 20	cavo freno cable	cable Bremszugseile	cabel kabel	cabolinka amuca	1	B&S mm 1085/144,5
6	10 1214 70	gancio cable hook	crochet Zugentlastung	soporte de cable haak	suporte do cabo uchwyt linki rozrusznika	1	